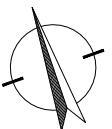
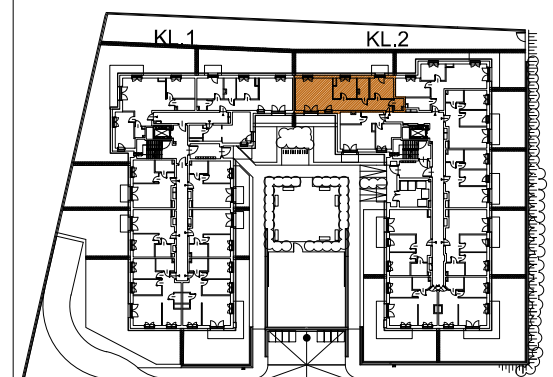


INWESTOR:

"RADIUS PROJEKT NOWY RAKÓW" Sp. z o.o. Sp. Kom.  
Al. Jerozolimskie 200, bud.2, lok.300, 02-486 WARSZAWA



BUDYNEK XVI



KONDYGNACJA

NR LOKALU

Parter

47

**Pow. użytk. 66.85 m<sup>2</sup>**

1	PRZEDPOKÓJ	12.41 m <sup>2</sup>
2	WC	2.05 m <sup>2</sup>
3	POKÓJ	10.50 m <sup>2</sup>
4	ŁAZIENKA	4.87 m <sup>2</sup>
5	POKÓJ	9.59 m <sup>2</sup>
6	SALON + A.KUCH.	27.43 m <sup>2</sup>

Ogródek	53.40 m <sup>2</sup>
Ogródek	12.70 m <sup>2</sup>

UWAGA:  
WYMIARY POMIESZCZEŃ, LOKALIZACJĘ PRZYBORÓW SANITARNYCH, ROZMIESZCZENIE PUNKTÓW OŚWIETLENIOWYCH, ETC PODANO ZGODNIE Z PROJEKTEM BUDOWLANYM.  
MOGĄ WYSTĄPIĆ NIEWIELKIE RÓŻNICE WYMIARÓW I USYTUOWANIE ELEMENTÓW POWSTAŁE W TRAKCIE REALIZACJI PRAC BUDOWLANYCH.  
PODANE WYMIARY SĄ WYMIARAMI W ŚWIETLE PIONOWYCH PRZEGRÓD (ŚCIAN) W STANIE SUROWYM.

- grzejnik c.o.
- grzejnik c.o. drabinkowy
- ściana z możliwością rozbiórki
- ściana nierozbieralna
- pion kanalizacyjny
- pion wentylacyjny

ZESTAWIENIE POWIERZCHNI UŻYTKOWYCH POSZCZEGÓLNYCH POMIESZCZEŃ I LOKALU  
PODANO NA PODSTAWIE PROJEKTU BUDOWLANEGO. OBLICZENIE POWIERZCHNI UŻYTKOWYCH  
POSZCZEGÓLNYCH POMIESZCZEŃ I LOKALU WYKONANO ZGODNIE Z ROZPORZĄDZENIEM  
MINISTRA TRANSPORTU, BUDOWNICTWA I GOSPODARKI MORSKIEJ Z 25.04.2012 R. W SPRAWIE  
SZCZEGÓLOWEGO ZAKRESU I FORMY PROJEKTU BUDOWLANEGO (Dz. U. z dnia 27.04.2012r.)

Opracowanie:

**ADS** Architekci "ADS Architekti" Sp. z o.o.  
00-195 WARSZAWA  
ul. Słomińskiego 5 lok. 133  
tel/fax 636 71 63