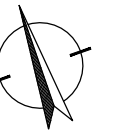


UWAGA:  
 WYMIARY POMIESZCZEŃ, LOKALIZACJĘ PRZYBORÓW SANITARNYCH, ROZMIESZCZENIE PUNKTÓW OŚWIETLENIOWYCH, ETC PODANO ZGODNIE Z PROJEKTEM BUDOWLANYM.  
 MOGĄ WYSTĄPIĆ NIEWIELKIE RÓŻNICE WYMIARÓW I USYTUOWANIE ELEMENTÓW POWSTAŁE W TRAKCIE REALIZACJI PRAC BUDOWLANYCH.  
 PODANE WYMIARY SĄ WYMIARAMI W ŚWIETLE PIONOWYCH PRZEGRÓD (ŚCIAN) W STANIE SUROWYM.

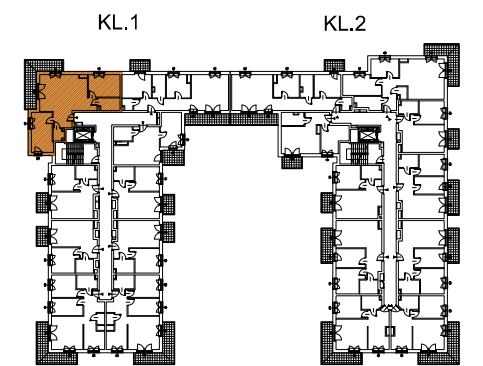
- grzejnik c.o.
- grzejnik c.o. drabinkowy
- ściana z możliwością rozbiórki
- ściana nierozbieralna
- pion kanalizacyjny
- pion wentylacyjny

INWESTOR:

"RADIUS PROJEKT NOWY RAKÓW" Sp. z o.o. Sp. Kom.  
 Al. Jerozolimskie 200, bud.2, lok.300, 02-486 WARSZAWA



BUDYNEK XV



KONDYGNACJA

NR LOKALU

Piętro 4

35

Pow. użytk. 70.95 m<sup>2</sup>

①	PRZEDPOKÓJ	5.43 m <sup>2</sup>
②	WC	2.06 m <sup>2</sup>
③	POKÓJ	14.69 m <sup>2</sup>
④	SALON + A.KUCH.	29.84 m <sup>2</sup>
⑤	KORYTARZ	2.05 m <sup>2</sup>
⑥	POKÓJ	12.39 m <sup>2</sup>
⑦	ŁAZIENKA	4.50 m <sup>2</sup>
	Balkon	14.99 m <sup>2</sup>

ZESTAWIENIE POWIERZCHNI UŻYTKOWYCH POSZCZEGÓLNYCH POMIESZCZEŃ I LOKALU  
 PODANO NA PODSTAWIE PROJEKTU BUDOWLANEGO. OBLICZENIE POWIERZCHNI UŻYTKOWYCH  
 POSZCZEGÓLNYCH POMIESZCZEŃ I LOKALU WYKONANO ZGODNIE Z ROZPORZĄDZENIEM  
 MINISTRA TRANSPORTU, BUDOWNICTWA I GOSPODARKI MORSKIEJ Z 25.04.2012 R. W SPRAWIE  
 SZCZEGÓŁOWEGO ZAKRESU I FORMY PROJEKTU BUDOWLANEGO (Dz. U. z dnia 27.04.2012r.)

Opracowanie:

**ADS** "ADS Architekti" Sp. z o.o.  
 00-195 WARSZAWA  
 ul. Słomińskiego 5 lok. 133  
 Architekti tel/fax 636 71 63