

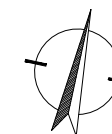
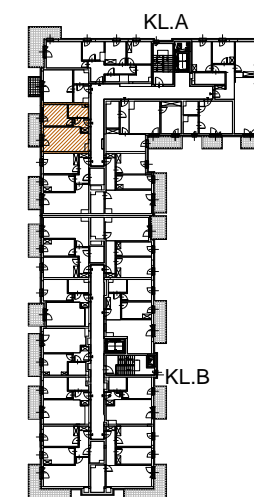
INWESTOR:

BARBARY 1 INVEST Sp. z o.o.
Ul. SW. Barbary 1
00-686 Warszawa



PARK LEŚNY
Rembertów

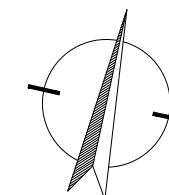
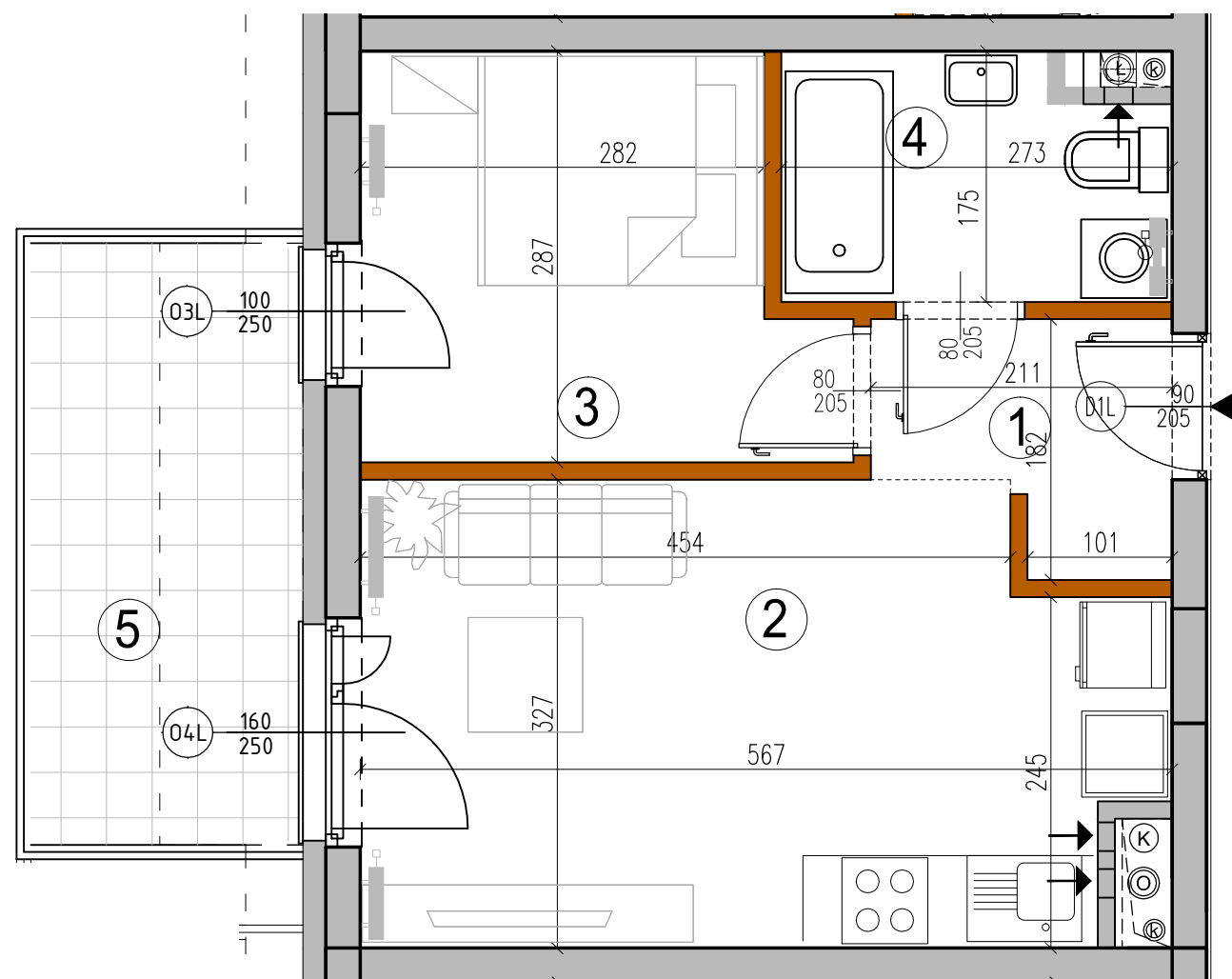
BUDYNEK B2



KONDYGNACJA NR LOKALU
5 Piętro 38

Pow. użytk. 32.73 m²

①	PRZEDPOKÓJ	2.97 m ²
②	SALON + A.KUCH.	16.83 m ²
③	POKÓJ	8.52 m ²
④	ŁAZIENKA	4.41 m ²
⑤	BALKON	7.98 m ²



UWAGA:

WYMIARY POMIESZCZEŃ, LOKALIZACJĘ PRZYBORÓW SANITARNYCH, ETC PODANO ZGODNIE Z PROJEKTEM BUDOWLANYM.

MOGĄ WYSTĄPIĆ NIEWIELKIE RÓŻNICE WYMIARÓW I USYTUOWANIE ELEMENTÓW POWSTAŁE W TRAKCIE REALIZACJI PRAC BUDOWLANYCH.
PODANE WYMIARY SĄ WYMIARAMI W ŚWIETLE PIONOWYCH PRZEGRÓD (ŚCIAN) W STANIE SUROWYM.

- grzejnik c.o.
- grzejnik c.o. drabinkowy
- ściana z możliwością rozbiórki
- ściana nierozbieralna
- pion kanalizacyjny
- pion wentylacyjny

ZESTAWIENIE POWIERZCHNI UŻYTKOWYCH POSZCZEGÓLNYCH POMIESZCZEŃ I LOKALU
PODANO NA PODSTAWIE PROJEKTU BUDOWLANEGO. OBLICZENIE POWIERZCHNI UŻYTKOWYCH
POSZCZEGÓLNYCH POMIESZCZEŃ I LOKALU WYKONANO ZGODNIE Z ROZPORZĄDZENIEM
MINISTRA TRANSPORTU, BUDOWNICTWA I GOSPODARKI MORSKIEJ Z 25.04.2012 R. W SPRAWIE
SZCZEGÓŁOWEGO ZAKRESU I FORMY PROJEKTU BUDOWLANEGO (Dz. U. z dnia 27.04.2012r.)

Opracowanie:

ADS "ADS Architekti" Sp. z o.o.
00-195 WARSZAWA
ul. Słomińskiego 5 lok. 133
tel/fax 636 71 63