

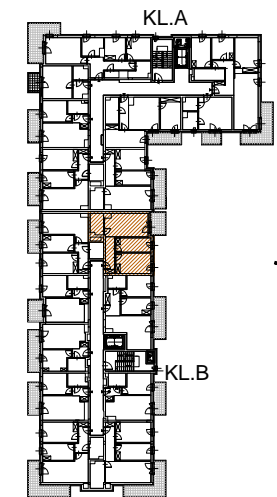
INWESTOR:

PARK LEŚNY REMBERTÓW Sp. z o.o.  
Al. Jerozolimskie 200 , bud.2 , lok. 300  
02-486 Warszawa



**PARK LEŚNY  
Rembertów**

BUDYNEK A1



KONDYGNACJA NR LOKALU

4 Piętro

75

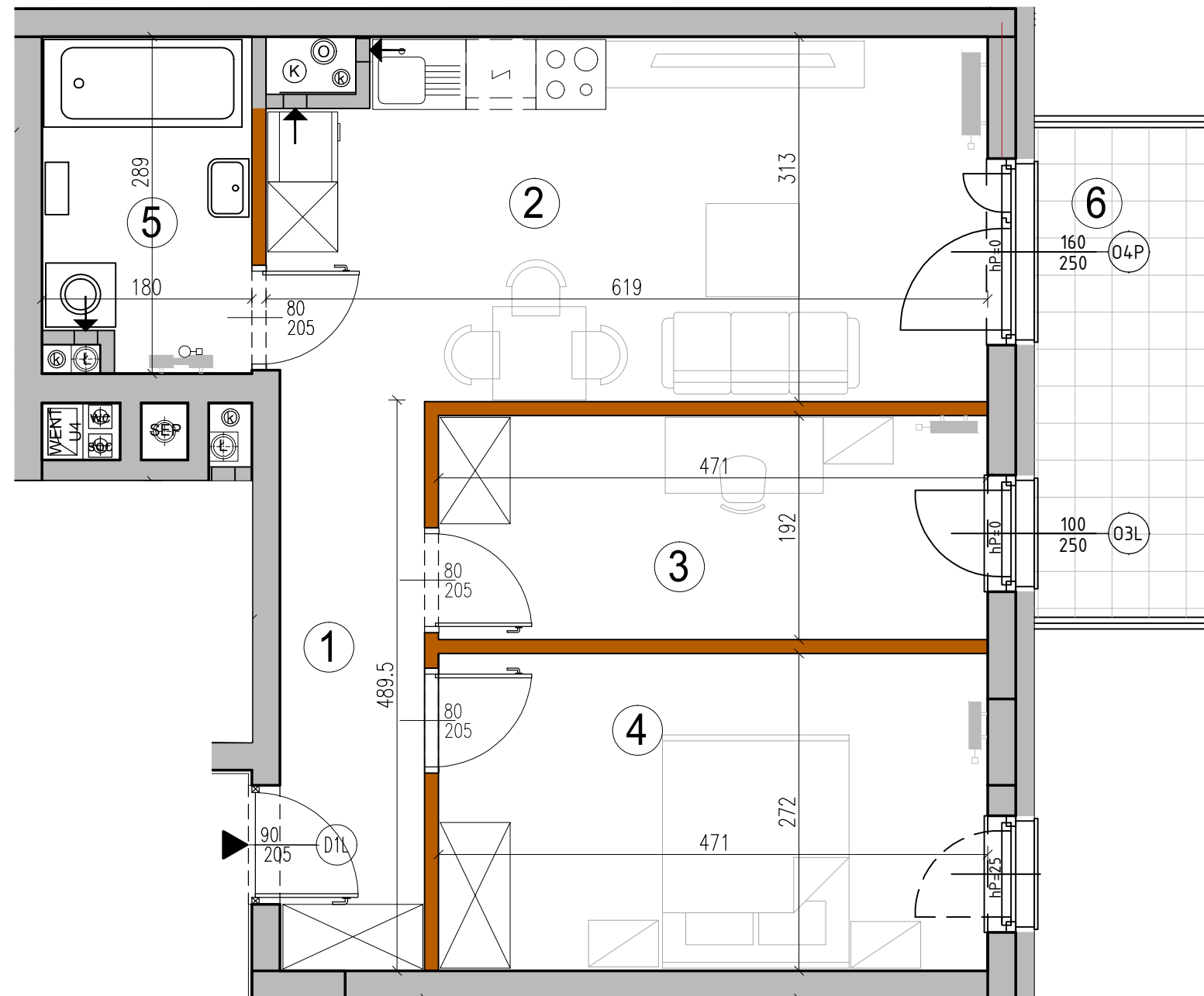
**Pow. użytk. 51.18 m<sup>2</sup>**

①	PRZEDPOKÓJ	5.90 m <sup>2</sup>
②	SALON + A.KUCH.	18.51 m <sup>2</sup>
③	GABINET	9.35 m <sup>2</sup>
④	POKÓJ	12.59 m <sup>2</sup>
⑤	ŁAZIENKA	4.83 m <sup>2</sup>
⑥	BALKON	6.30 m <sup>2</sup>

ZESTAWIENIE POWIERZCHNI UŻYTKOWYCH POSZCZEGÓLNYCH POMIESZCZEŃ I LOKALU  
PODANO NA PODSTAWIE PROJEKTU BUDOWLANEGO; OBLICZENIE POWIERZCHNI UŻYTKOWYCH  
POSZCZEGÓLNYCH POMIESZCZEŃ I LOKALU WYKONANO ZGODNIE Z ROZPORZĄDZENIEM  
MINISTRA TRANSPORTU, BUDOWNICTWA I GOSPODARKI MORSKIEJ Z 25.04.2012 R. W SPRAWIE  
SZCZEGÓLOWEGO ZAKRESU I FORMY PROJEKTU BUDOWLANEGO (Dz. U. z dnia 27.04.2012r.)

Opracowanie:

**ADS** "ADS Architekci" Sp. z o.o.  
00-195 WARSZAWA  
ul. Słomińskiego 5 lok. 133  
tel/fax 636 71 63



UWAGA:

WYMIARY POMIESZCZEŃ, LOKALIZACJĘ PRZYBORÓW SANITARNYCH, ETC PODANO ZGODNIE Z PROJEKTEM BUDOWLANYM.

MOGĄ WYSTĄPIĆ NIEWIELKIE RÓŻNICE WYMIARÓW I USYTUOWANIE ELEMENTÓW POWSTAŁE W TRAKCIE REALIZACJI PRAC BUDOWLANYCH.  
PODANE WYMIARY SĄ WYMIARAMI W ŚWIETLE PIONOWYCH PRZEGRÓD (ŚCIAN) W STANIE SUROWYM.

- grzejnik c.o.
- grzejnik c.o. drabinkowy
- ściana z możliwością rozbiórki
- ściana nierozbieralna
- Ⓚ pion kanalizacyjny
- Ⓢ pion wentylacyjny