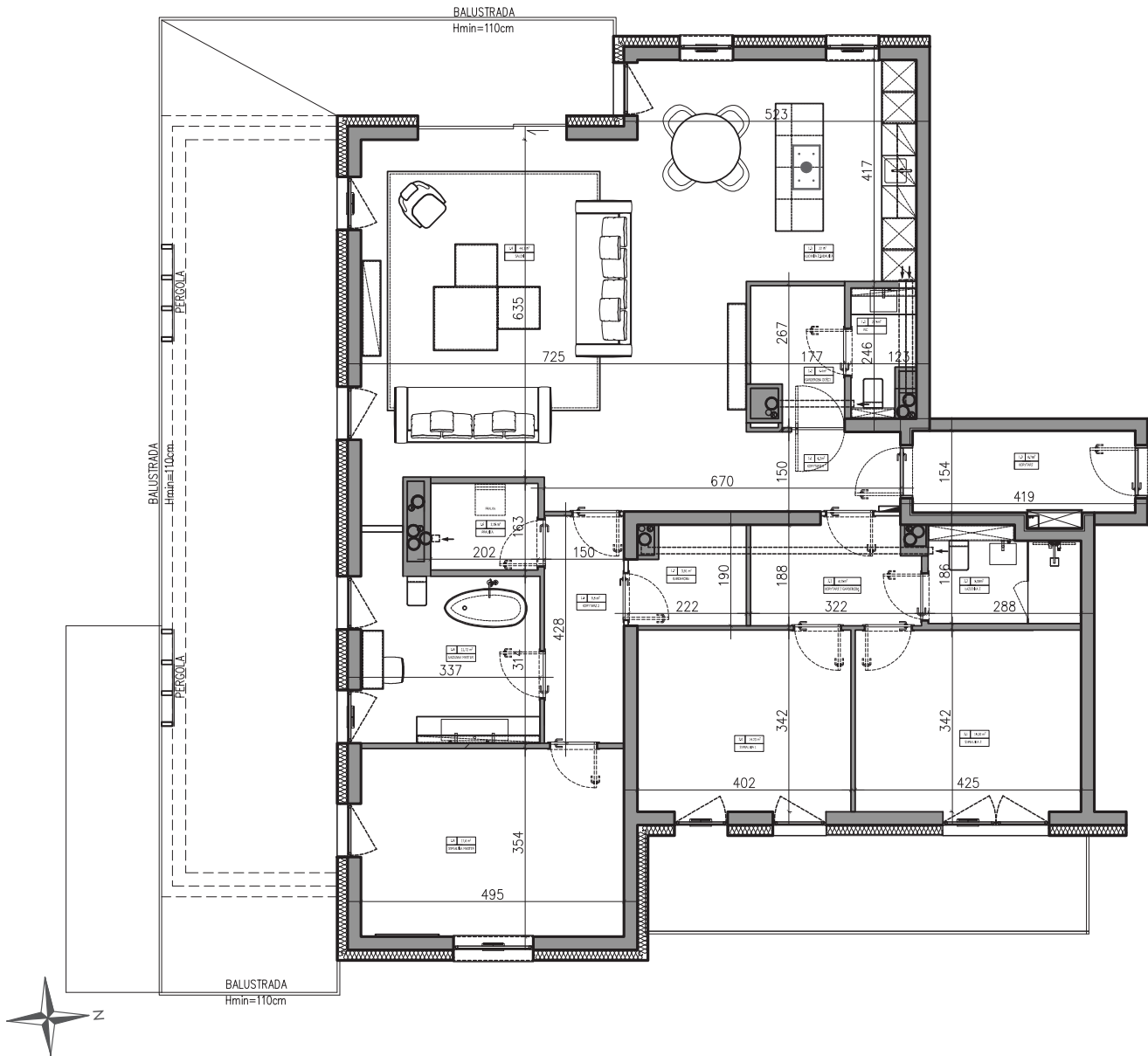




MARINA IŁAWA

APARTAMENTY NAD JEZIOREM



MIESZKANIE NR: 7.29

BUDYNEK NR: 7, 3 PIĘTRO
POWIERZCHNIA:

168,11 m²

KORYTARZ	6,70 m ²
KORYTARZ 1	4,30 m ²
KORYTARZ 2	6,50 m ²
KORYTARZ Z GARDEROBĄ	6,25 m ²
ŁAZIENKA MASTER	11,72 m ²
ŁAZIENKA 2	5,08 m ²
SYPIALNIA MASTER	17,60 m ²
SYPIALNIA 1	14,23 m ²
SYPIALNIA 2	15,02 m ²
PRALNIA	3,35 m ²
SALON	44,30 m ²
GARDEROBA GOŚCI	4,40 m ²
PRALNIA + WC	2,75 m ²
KUCHNIA Z JADALNIĄ	22,00 m ²
TARAS	68,91 m ²
BALKON	14,43 m ²



MARINA IŁAWA
UL. KONSTYTUCJI 3 MAJA 7, 14-200 IŁAWA
WWW.MARINAİLAWA.PL

ZE WZGLĘDU NA TRWAJĄCE PRACE PROJEKTOWE I REALIZACJĘ BUDOWY POWIERZCHNIE MOGĄ ULEC ZMIANIE.
WYPOSAŻENIE TYLKO W CELACH PREZENTACJI - NIE STANOWI ZOBOWIĄZANIA UMOWNEGO.
KARTA DO CELÓW POGŁĄDOWYCH - NIE STANOWI ZOBOWIĄZANIA UMOWNEGO DEWELOPERA.



MARINA IŁAWA

APARTAMENTY NAD JEZIOREM



MIESZKANIE NR: 7.29

BUDYNEK NR: 7, 3 PIĘTRO
POWIERZCHNIA:

168,11 m²

KORYTARZ	6,70 m ²
KORYTARZ 1	4,30 m ²
KORYTARZ 2	6,50 m ²
KORYTARZ Z GARDEROBĄ	6,25 m ²
ŁAZIENKA MASTER	11,72 m ²
ŁAZIENKA 2	5,08 m ²
SYPIALNIA MASTER	17,60 m ²
SYPIALNIA 1	14,23 m ²
SYPIALNIA 2	15,02 m ²
PRALNIA	3,35 m ²
SALON	44,30 m ²
GARDEROBA GOŚCI	4,40 m ²
PRALNIA + WC	2,75 m ²
KUCHNIA Z JADALNIĄ	22,00 m ²
TARAS	68,91 m ²
BALKON	14,43 m ²

MARINA IŁAWA
UL. KONSTYTUCJI 3 MAJA 7, 14-200 IŁAWA
WWW.MARINAŁAWA.PL

ZE WZGLĘDU NA TRWAJĄCE PRACE PROJEKTOWE I REALIZACJĘ BUDOWY POWIERZCHNIE MOGĄ ULEC ZMIANIE.
WYPOSAŻENIE TYLKO W CELACH PREZENTACJI - NIE STANOWI ZOBOWIĄZANIA UMOWNEGO.
KARTA DO CELÓW POGŁĄDOWYCH - NIE STANOWI ZOBOWIĄZANIA UMOWNEGO DEWELOPERA.