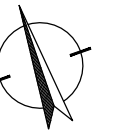
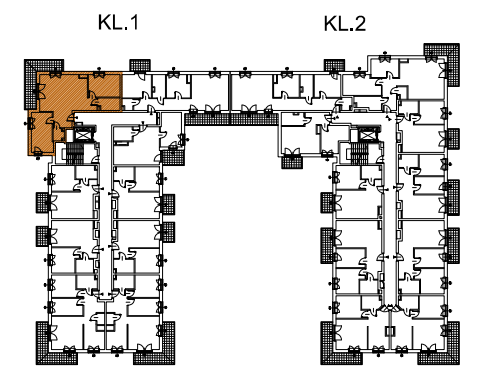


INWESTOR:

"RADIUS PROJEKT NOWY RAKÓW" Sp. z o.o. Sp. Kom.  
Al. Jerozolimskie 200, bud.2, lok.300, 02-486 WARSZAWA



BUDYNEK XV



KONDYGNACJA NR LOKALU

Piętro 1	8
Piętro 2	17
Piętro 3	26

Pow. użytk. 70.95 m<sup>2</sup>

① PRZEDPOKÓJ	5.43 m <sup>2</sup>
② WC	2.06 m <sup>2</sup>
③ POKÓJ	14.69 m <sup>2</sup>
④ SALON + A.KUCH.	29.84 m <sup>2</sup>
⑤ KORYTARZ	2.05 m <sup>2</sup>
⑥ POKÓJ	12.39 m <sup>2</sup>
⑦ ŁAZIENKA	4.50 m <sup>2</sup>
Balkon	14.99 m <sup>2</sup>

UWAGA:  
WYMIARY POMIESZCZEŃ, LOKALIZACJĘ PRZYBORÓW SANITARNYCH, ROZMIESZCZENIE PUNKTÓW OŚWIETLENIOWYCH, ETC PODANO ZGODNIE Z PROJEKTEM BUDOWLANYM.  
MOGĄ WYSTĄPIĆ NIEWIELKIE RÓŻNICE WYMIARÓW I USYTUOWANIE ELEMENTÓW POWSTAŁE W TRAKCIE REALIZACJI PRAC BUDOWLANYCH.  
PODANE WYMIARY SĄ WYMIARAMI W ŚWIETLE PIONOWYCH PRZEGRÓD (ŚCIAN) W STANIE SUROWYM.

- grzejnik c.o.
- grzejnik c.o. drabinkowy
- ściana z możliwością rozbiórki
- ściana nierozbieralna
- pion kanalizacyjny
- pion wentylacyjny

ZESTAWIENIE POWIERZCHNI UŻYTKOWYCH POSZCZEGÓLNYCH POMIESZCZEŃ I LOKALU  
PODANO NA PODSTAWIE PROJEKTU BUDOWLANEGO. OBLICZENIE POWIERZCHNI UŻYTKOWYCH  
POSZCZEGÓLNYCH POMIESZCZEŃ I LOKALU WYKONANO ZGODNIE Z ROZPORZĄDZENIEM  
MINISTRA TRANSPORTU, BUDOWNICTWA I GOSPODARKI MORSKIEJ Z 25.04.2012 R. W SPRAWIE  
SZCZEGÓLOWEGO ZAKRESU I FORMY PROJEKTU BUDOWLANEGO (Dz. U. z dnia 27.04.2012r.)

Opracowanie:

**ADS** "ADS Architekti" Sp. z o.o.  
00-195 WARSZAWA  
ul. Słomińskiego 5 lok. 133  
tel/fax 636 71 63