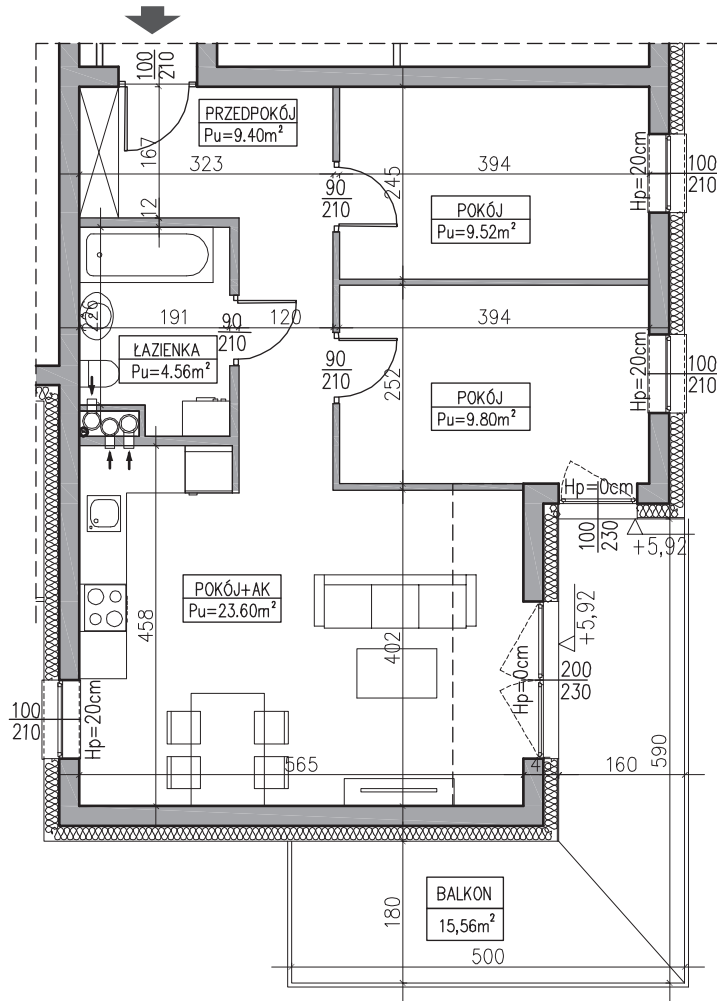


  
**MARINA IŁAWA**  
 APARTAMENTY NAD JEZIOREM

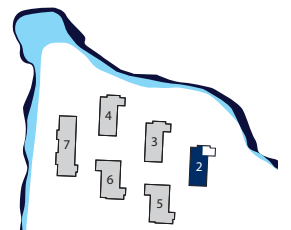


MIESZKANIE NR: 2.17

BUDYNEK NR: 2, 2 PIĘTRO  
POWIERZCHNIA:

**56,88 m<sup>2</sup>**

PRZEDPOKÓJ	9,40 m <sup>2</sup>
ŁAZIENKA	4,56 m <sup>2</sup>
POKÓJ	9,52 m <sup>2</sup>
POKÓJ	9,80 m <sup>2</sup>
POKÓJ Z ANEKSEM	23,60 m <sup>2</sup>
BALKON	15,56 m <sup>2</sup>



MARINA IŁAWA  
 UL. KONSTYTUCJI 3 MAJA 7, 14-200 IŁAWA  
 WWW.MARINAİLAWA.PL

ZE WZGLĘDU NA TRWAJĄCE PRACE PROJEKTOWE I REALIZACJĘ BUDOWY POWIERZCHNIE MOGĄ ULEC ZMIANIE.  
 WYPOSAŻENIE TYLKO W CELACH PREZENTACJI - NIE STANOWI ZOBOWIĄZANIA UMOWNEGO.  
 KARTA DO CELÓW POGŁĄDOWYCH - NIE STANOWI ZOBOWIĄZANIA UMOWNEGO DEWELOPERA.



# MARINA IŁAWA

APARTAMENTY NAD JEZIOREM

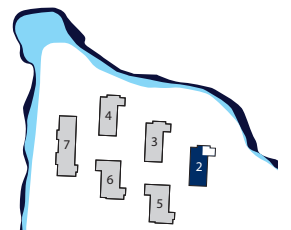


MIESZKANIE NR: 2.17

BUDYNEK NR: 2, 2 PIĘTRO  
POWIERZCHNIA:

56,88 m<sup>2</sup>

PRZEDPOKÓJ	9,40 m <sup>2</sup>
ŁAZIENKA	4,56 m <sup>2</sup>
POKÓJ	9,52 m <sup>2</sup>
POKÓJ	9,80 m <sup>2</sup>
POKÓJ Z ANEKSEM	23,60 m <sup>2</sup>
BALKON	15,56 m <sup>2</sup>



MARINA IŁAWA  
UL. KONSTYTUCJI 3 MAJA 7, 14-200 IŁAWA  
WWW.MARINAILAWA.PL

ZE WZGLĘDU NA TRWAJĄCE PRACE PROJEKTOWE I REALIZACJĘ BUDOWY POWIERZCHNIE MOGĄ ULEC ZMIANIE.  
WYPOSAŻENIE TYLKO W CELACH PREZENTACJI - NIE STANOWI ZOBOWIĄZANIA UMOWNEGO.  
KARTA DO CELÓW POGŁĄDOWYCH - NIE STANOWI ZOBOWIĄZANIA UMOWNEGO DEWELOPERA.