

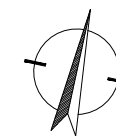
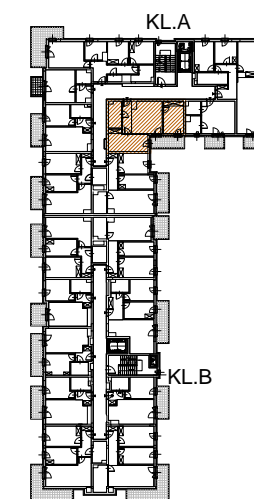
INWESTOR:

BARBARY 1 INVEST Sp. z o.o.  
Ul. SW. Barbary 1  
00-686 Warszawa



**PARK LEŚNY**  
**Rembertów**

BUDYNEK B2

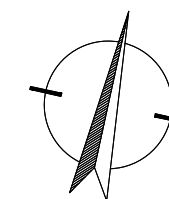
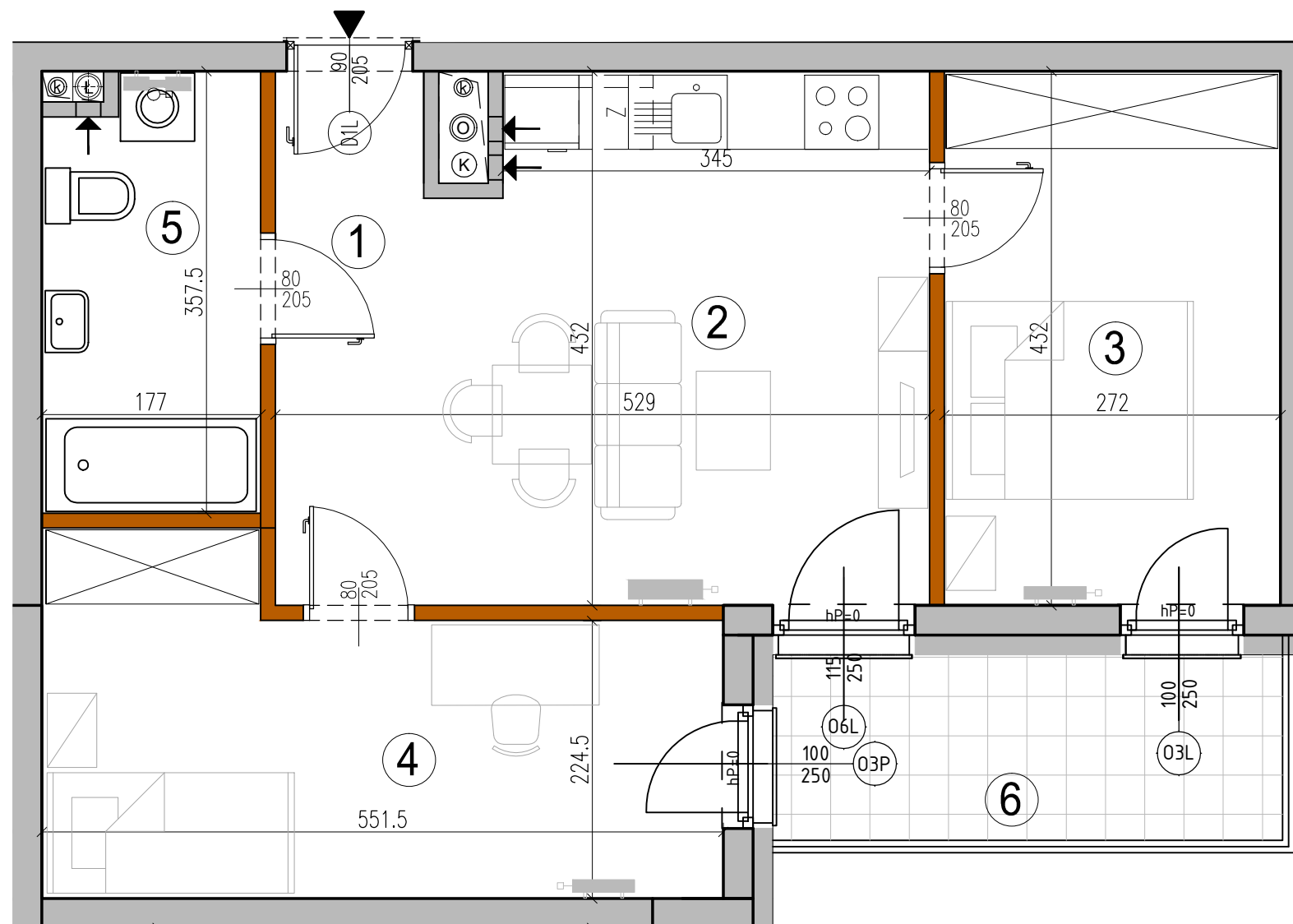


KONDYGNACJA NR LOKALU

4 Piętro 27

**Pow. użytk. 52.82 m<sup>2</sup>**

①	PRZEDPOKÓJ	5.05 m <sup>2</sup>
②	SALON + A.KUCH.	16.80 m <sup>2</sup>
③	POKÓJ	11.54 m <sup>2</sup>
④	POKÓJ	13.50 m <sup>2</sup>
⑤	ŁAZIENKA	5.93 m <sup>2</sup>
⑥	BALKON	6.18 m <sup>2</sup>



**UWAGA:**

WYMIARY POMIESZCZEŃ, LOKALIZACJĘ PRZYBORÓW SANITARNYCH, ETC PODANO ZGODNIE Z PROJEKTEM BUDOWLANYM.  
MOGĄ WYSTĄPIĆ NIEWIELKIE RÓŻNICE WYMIARÓW I USYTUOWANIE ELEMENTÓW POWSTAŁE W TRAKCIE REALIZACJI PRAC BUDOWLANYCH.  
PODANE WYMIARY SĄ WYMIARAMI W ŚWIETLE PIONOWYCH PRZEGRÓD (ŚCIAN) W STANIE SUROWYM.

- grzejnik c.o.
- grzejnik c.o. drabinkowy
- ściana z możliwością rozbiórki
- ściana nierozbieralna
- Ⓚ pion kanalizacyjny
- Ⓢ pion wentylacyjny

ZESTAWIENIE POWIERZCHNI UŻYTKOWYCH POSZCZEGÓLNYCH POMIESZCZEŃ I LOKALU  
PODANO NA PODSTAWIE PROJEKTU BUDOWLANEGO; OBLICZENIE POWIERZCHNI UŻYTKOWYCH  
POSZCZEGÓLNYCH POMIESZCZEŃ I LOKALU WYKONANO ZGODNIE Z ROZPORZĄDZENIEM  
MINISTRA TRANSPORTU, BUDOWNICTWA I GOSPODARKI MORSKIEJ Z 25.04.2012 R. W SPRAWIE  
SZCZEGÓLOWEGO ZAKRESU I FORMY PROJEKTU BUDOWLANEGO (Dz. U. z dnia 27.04.2012r.)

Opracowanie:

**ADS** "ADS Architekti" Sp. z o.o.  
00-195 WARSZAWA  
ul. Słomińskiego 5 lok. 133  
tel/fax 636 71 63