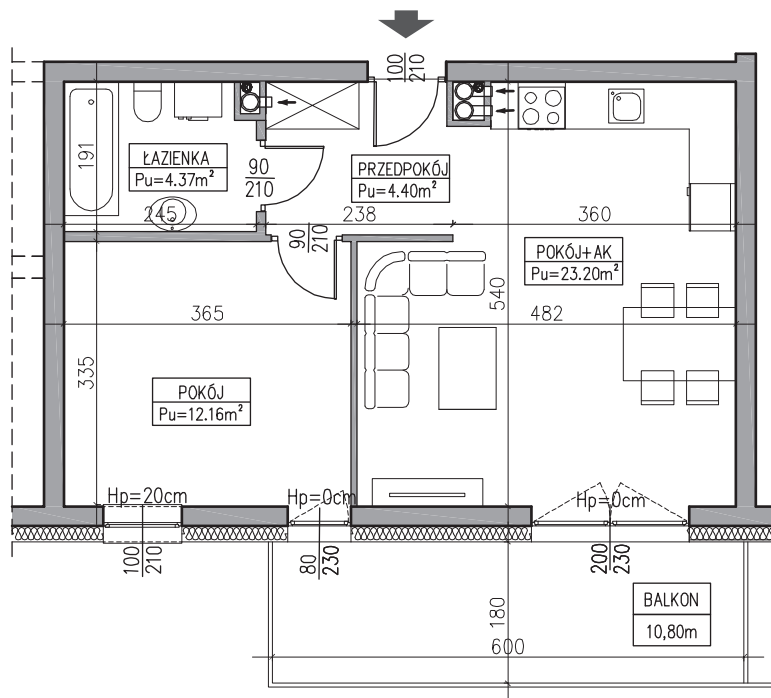




# MARINA IŁAWA

APARTAMENTY NAD JEZIOREM

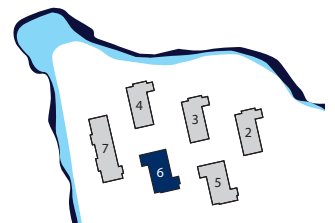
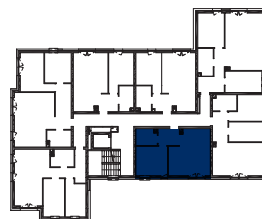


MIESZKANIE NR: 6.14

BUDYNEK NR: 6, I PIĘTRO  
POWIERZCHNIA:

44,13 m<sup>2</sup>

PRZEDPOKÓJ	4,40 m <sup>2</sup>
ŁAZIENKA	4,37 m <sup>2</sup>
POKÓJ	12,16 m <sup>2</sup>
POKÓJ Z ANEKSEM	23,20 m <sup>2</sup>
BALKON	10,80 m <sup>2</sup>



MARINA IŁAWA  
UL. KONSTYTUCJI 3 MAJA 7, 14-200 IŁAWA  
WWW.MARINAILAWA.PL

ZE WZGLĘDU NA TRWAJĄCE PRACE PROJEKTOWE I REALIZACJĘ BUDOWY POWIERZCHNIE MOGĄ ULEC ZMIANIE.  
WYPOSAŻENIE TYLKO W CELACH PREZENTACJI - NIE STANOWI ZOBOWIĄZANIA UMOWNEGO.  
KARTA DO CELÓW POGŁĄDOWYCH - NIE STANOWI ZOBOWIĄZANIA UMOWNEGO DEWELOPERA.



# MARINA IŁAWA

APARTAMENTY NAD JEZIOREM

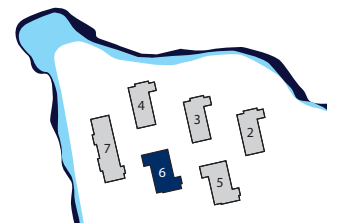
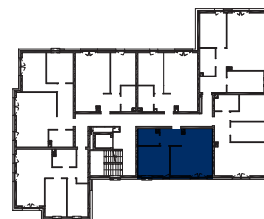


MIESZKANIE NR: 6.14

BUDYNEK NR: 6, I PIĘTRO  
POWIERZCHNIA:

44,13 m<sup>2</sup>

PRZEDPOKÓJ	4,40 m <sup>2</sup>
ŁAZIENKA	4,37 m <sup>2</sup>
POKÓJ	12,16 m <sup>2</sup>
POKÓJ Z ANEKSEM	23,20 m <sup>2</sup>
BALKON	10,80 m <sup>2</sup>



MARINA IŁAWA  
UL. KONSTYTUCJI 3 MAJA 7, 14-200 IŁAWA  
WWW.MARINAILAWA.PL

ZE WZGLĘDU NA TRWAJĄCE PRACE PROJEKTOWE I REALIZACJĘ BUDOWY POWIERZCHNIE MOGĄ ULEC ZMIANIE.  
WYPOSAŻENIE TYLKO W CELACH PREZENTACJI - NIE STANOWI ZOBOWIĄZANIA UMOWNEGO.  
KARTA DO CELÓW POGŁĄDOWYCH - NIE STANOWI ZOBOWIĄZANIA UMOWNEGO DEWELOPERA.