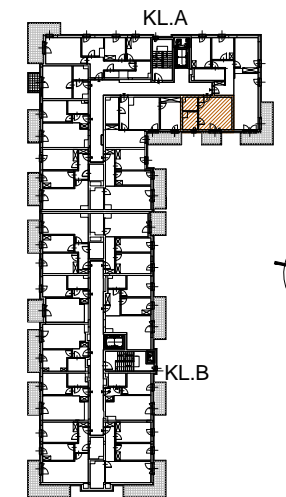


INWESTOR:  
 PARK LEŚNY REMBERTÓW Sp. z o.o.  
 Al. Jerozolimskie 200 , bud.2 , lok. 300  
 02-486 Warszawa



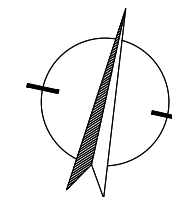
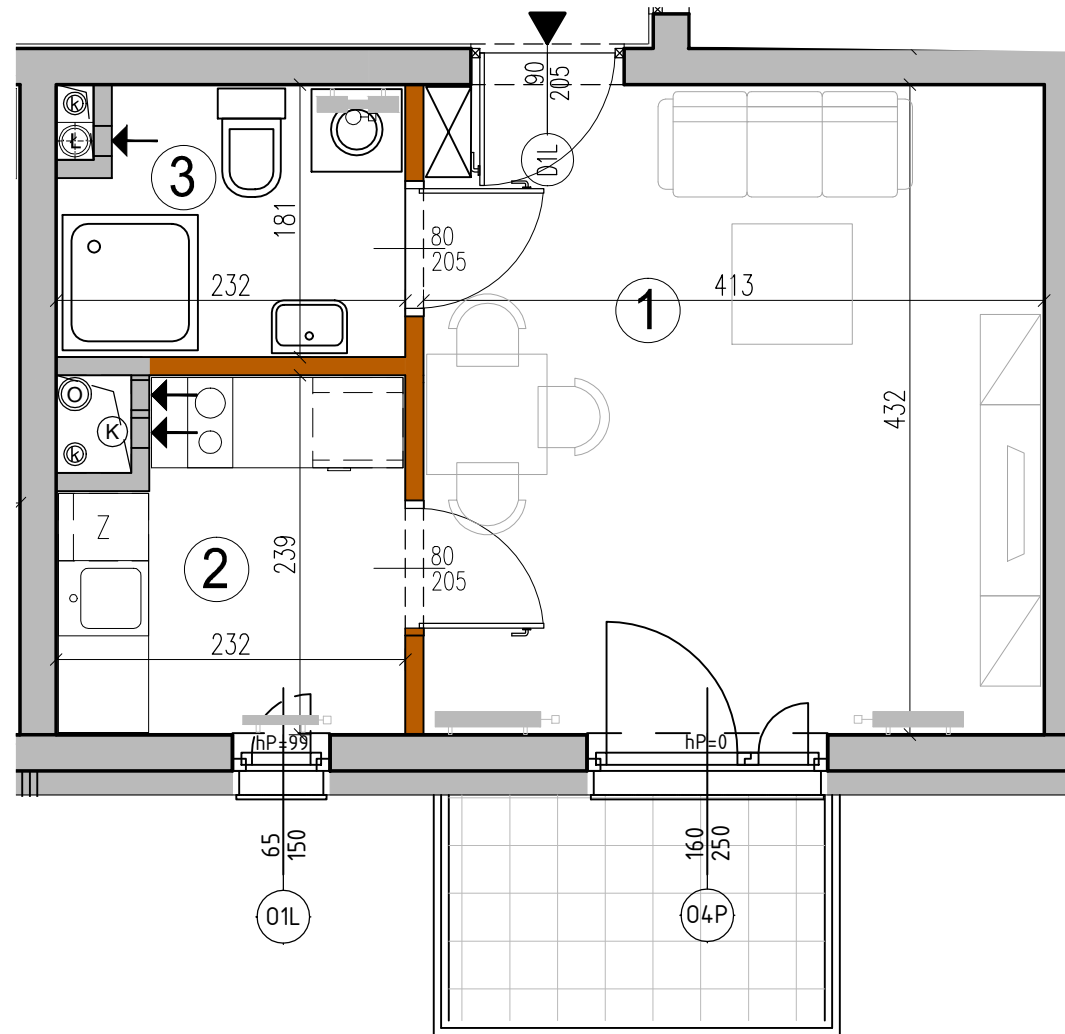
BUDYNEK A1



KONDYGNACJA	NR LOKALU
4 Piętro	26

Pow. użytk. 26.35 m<sup>2</sup>

①	SALON	17.57 m <sup>2</sup>
②	KUCHNIA	4.93 m <sup>2</sup>
③	ŁAZIENKA	3.85 m <sup>2</sup>
⑥	BALKON	3.75 m <sup>2</sup>



UWAGA:  
 WYMIARY POMIESZCZEŃ, LOKALIZACJĘ PRZYBORÓW SANITARNYCH, ETC PODANO ZGODNIE Z PROJEKTEM BUDOWLANYM.  
 MOGĄ WYSTĄPIĆ NIEWIELKIE RÓŻNICE WYMIARÓW I USYTUOWANIE ELEMENTÓW POWSTAŁE W TRAKCIE REALIZACJI PRAC BUDOWLANYCH.  
 PODANE WYMIARY SĄ WYMIARAMI W ŚWIETLE PIONOWYCH PRZEGRÓD (ŚCIAN) W STANIE SUROWYM.

- grzejnik c.o.
- grzejnik c.o. drabinkowy
- ściana z możliwością rozbiórki
- ściana nierozbieralna
- pion kanalizacyjny
- pion wentylacyjny

ZESTAWIENIE POWIERZCHNI UŻYTKOWYCH POSZCZEGÓLNYCH POMIESZCZEŃ I LOKALU  
 PODANO NA PODSTAWIE PROJEKTU BUDOWLANEGO; OBLICZENIE POWIERZCHNI UŻYTKOWYCH  
 POSZCZEGÓLNYCH POMIESZCZEŃ I LOKALU WYKONANO ZGODNIE Z ROZPORZĄDZENIEM  
 MINISTRA TRANSPORTU, BUDOWNICTWA I GOSPODARKI MORSKIEJ Z 25.04.2012 R. W SPRAWIE  
 SZCZEGÓLOWEGO ZAKRESU I FORMY PROJEKTU BUDOWLANEGO (Dz. U. z dnia 27.04.2012r.)

Opracowanie:  
 "ADS Architekci" Sp. z o.o.  
 00-195 WARSZAWA  
 ul. Słomińskiego 5 lok. 133  
 tel/fax 636 71 63